

 **CDI JESI**
Viale del Lavoro, 32



LABORATORI DEL MESE DI MAGGIO 2023



ORIENTAMENTO ALLA FORMAZIONE

02 maggio 2023 - on line



NORMATIVE SUI SERVIZI PER IL LAVORO ED AMMORTIZZATORI SOCIALI

09 maggio 2023 - on line



CONTRATTUALISTICA DEL LAVORO

16 maggio 2023 - on line



EURES

16 maggio 2023 - on line



CURRICULUM VITAE

17 maggio 2023 - on line



AUTOIMPREDITORIALITÀ

18 maggio 2023 - on line



COLLOQUIO DI LAVORO

18 maggio 2023 - in presenza



TECNICHE DI RICERCA ATTIVA DEL LAVORO

26 maggio 2023 - on line

VISITA IL NOSTRO **SITO WEB**

WWW.REGIONE.MARCHE.IT/ENTRA-IN-REGIONE/CENTRI-IMPIEGO

SEGUI **REGIONE MARCHE LAVORO E
FORMAZIONE SU**



02/05/2023

**H 9.30
Online**



CPI JESI

centroimpiegojesi@regione.marche.it

Obiettivo: conoscere le opportunità formative, i corsi finanziati ed autorizzati e la formazione on line sulla piattaforma Marlene.

Per prenotazioni ed info invia una mail a centroimpiegojesi@regione.marche.it entro tre giorni antecedenti la data prefissata, indicando dati anagrafici e laboratorio prescelto.



VISITA IL NOSTRO **SITO WEB**

WWW.REGIONE.MARCHE.IT/ENTRA-IN-REGIONE/CENTRI-IMPIEGO

**LABORATORIO
SU
ORIENTAMENTO
ALLA
FORMAZIONE**

SEGUI **REGIONE MARCHE LAVORO E
FORMAZIONE SU**



09/05/2023

**H 9.30
Online**



CPI JESI

centroimpiegojesi@regione.marche.it

Obiettivo: conoscere i servizi del CPI, le politiche attive e passive del lavoro e la disciplina degli ammortizzatori sociali (Naspi, Dis-Coll etc.).

Per prenotazioni ed info invia una mail a centroimpiegojesi@regione.marche.it entro tre giorni antecedenti la data prefissata, indicando dati anagrafici e laboratorio prescelto.



VISITA IL NOSTRO **SITO WEB**

WWW.REGIONE.MARCHE.IT/ENTRA-IN-REGIONE/CENTRI-IMPIEGO

**LABORATORIO
SU
NORMATIVE
SUI SERVIZI
PER IL
LAVORO ED
AMMORT.RI
SOCIALI**

SEGUI **REGIONE MARCHE LAVORO E
FORMAZIONE SU**



16/05/2023

**H 9.30
Online**



CPI JESI

centroimpiegojesi@regione.marche.it

Obiettivo: conoscere i principali contratti di lavoro utilizzati nel mercato del lavoro italiano, la disciplina dei relativi rapporti e le agevolazioni all'assunzione.

Per prenotazioni ed info invia una mail a centroimpiegojesi@regione.marche.it entro tre giorni antecedenti la data prefissata, indicando dati anagrafici e laboratorio prescelto.



VISITA IL NOSTRO **SITO WEB**

WWW.REGIONE.MARCHE.IT/ENTRA-IN-REGIONE/CENTRI-IMPIEGO

LABORATORIO SU CONTRATTUA LISTICA DEL LAVORO

SEGUI **REGIONE MARCHE LAVORO E
FORMAZIONE SU**





16/05/2023

**H 10.00
Online**

**LABORATORIO
SU
EURES**



Obiettivo: mobilità lavorativa in Europa e strumenti per cercare lavoro all'estero, reali possibilità e benefit per la mobilità.

Per prenotazioni compila il form on line al link <https://bit.ly/3ocGLTC>



VISITA IL NOSTRO **SITO WEB**

WWW.REGIONE.MARCHE.IT/ENTRA-IN-REGIONE/CENTRI-IMPIEGO

SEGUI **REGIONE MARCHE LAVORO E
FORMAZIONE SU**



17/05/2023

**H 9.30
Online**



CPI JESI

centroimpiegojesi@regione.marche.it

Obiettivo: saper descrivere esperienze di lavoro, studi e competenze in modo che il c.v. sia efficace ed interessante.

Per prenotazioni ed info invia una mail a centroimpiegojesi@regione.marche.it entro tre giorni antecedenti la data prefissata, indicando dati anagrafici e laboratorio prescelto.



VISITA IL NOSTRO **SITO WEB**

WWW.REGIONE.MARCHE.IT/ENTRA-IN-REGIONE/CENTRI-IMPIEGO

LABORATORIO SU CURRICULUM VITAE

SEGUI **REGIONE MARCHE LAVORO E
FORMAZIONE** SU



18/05/2023

**H 9.30
Online**



CPI JESI

centroimpiegojesi@regione.marche.it

Obiettivo: dall'idea al progetto. Cosa sapere per mettersi in proprio. Focus sul Bando Creazione Impresa.

Per prenotazioni ed info invia una mail a centroimpiegojesi@regione.marche.it entro tre giorni antecedenti la data prefissata, indicando dati anagrafici e laboratorio prescelto.



VISITA IL NOSTRO **SITO WEB**

WWW.REGIONE.MARCHE.IT/ENTRA-IN-REGIONE/CENTRI-IMPIEGO

LABORATORIO SU AUTOIMPREN DITORIALITÀ

SEGUI **REGIONE MARCHE LAVORO E
FORMAZIONE** SU



18/05/2023

H 9.30
In presenza

 **CPI JESI**
Viale del Lavoro, 32

Obiettivo: saper presentare le esperienze di lavoro e gestire domande e situazioni nel colloquio di lavoro.

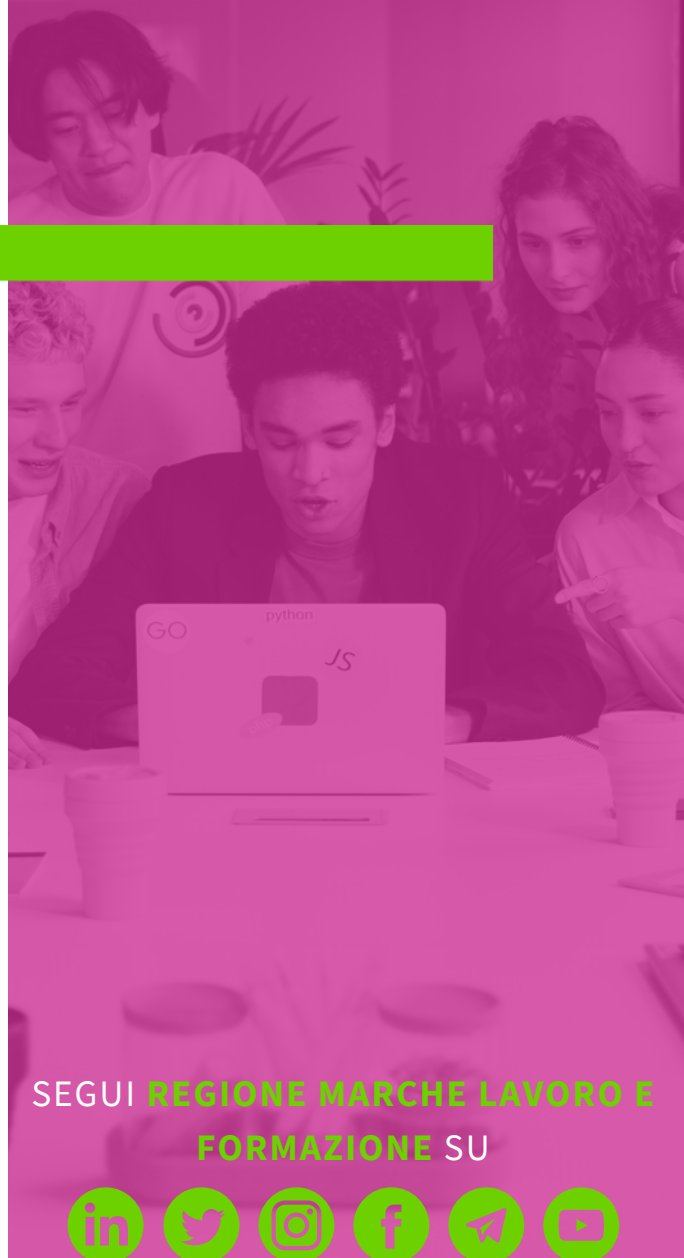
Per prenotazioni ed info invia una mail a centroimpiegojesi@regione.marche.it entro tre giorni antecedenti la data prefissata, indicando dati anagrafici e laboratorio prescelto.



VISITA IL NOSTRO **SITO WEB**

WWW.REGIONE.MARCHE.IT/ENTRA-IN-REGIONE/CENTRI-IMPIEGO

LABORATORIO SU COLLOQUIO DI LAVORO



SEGUI **REGIONE MARCHE LAVORO E
FORMAZIONE** SU



26/05/2023

**H 9.30
Online**



CPI JESI

centroimpiegojesi@regione.marche.it

Obiettivo: indicazioni preliminari alla ricerca del lavoro e strumenti operativi nel mercato del lavoro.

Per prenotazioni ed info invia una mail a centroimpiegojesi@regione.marche.it entro tre giorni antecedenti la data prefissata, indicando dati anagrafici e laboratorio prescelto.



VISITA IL NOSTRO **SITO WEB**

WWW.REGIONE.MARCHE.IT/ENTRA-IN-REGIONE/CENTRI-IMPIEGO

LABORATORIO SU TECNICHE DI RICERCA ATTIVA DEL LAVORO

SEGUI **REGIONE MARCHE LAVORO E
FORMAZIONE SU**

